

# センターだより しもの

令和6年3月5日 第23号

下野地区市民センター  
電話 059-337-0001  
FAX 059-336-2006  
下野地区まちづくり委員会事務局(センター2階)  
電話・FAX 059-338-0600  
(ホームページアドレス)  
<https://simono.org>



## 犬の登録と狂犬病予防注射をお忘れなく!

生後91日以上の子犬の飼い主は「狂犬病予防注射月間」の4～6月に狂犬病予防注射を受けさせることが法律で義務付けられています。「動物病院」または市が行う「集合注射会場」で狂犬病の予防注射を受けさせてください。なお、下野地区での集合注射は下記の通りです。  
また、犬の生涯に1回の登録と、市内で新たに犬をお飼いになる際は転入の届けもお願ひします。

《日時》 4月5日(金) 13:00～13:45

《会場》 下野地区市民センター

※令和6年度より、犬と飼い主の安全性を考慮し、公園等の屋外での会場数の縮小を図り、かかりつけの動物病院での個別注射を推進していきますので、ご理解とご協力をお願いします。

《持ち物》

- ◆市内に登録のある犬…お知らせのハガキ(3月下旬発送予定)と注射費用
  - ◆新たに登録する犬……登録費用と注射費用
- ※市外で登録があり、転入登録する犬は、集合注射会場では受付できませんので、下記までお問い合わせください。

《費用》

- ◆集合注射 1頭につき3,400円(注射料金2,850円+注射済票交付手数料550円)
- ◆登録 1頭につき3,000円

詳細については下記にお問い合わせいただくか、市ホームページをご確認ください。

【問い合わせ】四日市市保健所 衛生指導課 電話 059-352-0591

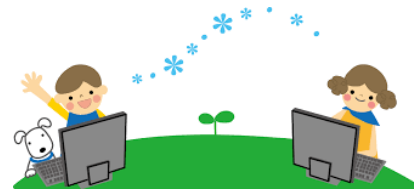


回覧										

## 下野地区ホームページ講習会を開催します

ホームページを利用することで、他団体の方たちとの交流も深まります。地域で活動している団体のみなさん、ぜひご参加ください。

- ◆日 時 3月18日(月) 19:30～
- ◆場 所 下野地区市民センター 2階 教室
- ◆申込み 不要
- ◆問い合わせ 下野地区まちづくり委員会事務局(市民センター2階)  
平日 9:00～16:00(12:00～13:00休み)  
電話・FAX 059-338-0600  
ホームページアドレス <https://simono.org>



## 羽津小学校・楠小学校・笹川小学校・下野小学校・水沢小学校 塩浜小学校・桜台小学校・四郷小学校

### 給食パートを募集(5月上旬からの勤務です)

- ◇募集職種 小学校給食調理員(給食パート)
- ◇業務内容 給食調理、運搬、後片付け、調理場清掃など
- ◇勤務日 給食実施日等(春・夏・冬休みは勤務なし)
- ◇勤務時間 8:30～15:15(労働時間6時間)  
※下野小学校 8:45～15:30(労働時間6時間)  
※塩浜小学校及び桜台小学校 8:40～15:25(労働時間6時間)
- ◇時間給 1,070円(通勤距離が片道2km以上の場合、通勤費を別途支給)  
※変更する可能性があります。
- ◇その他 羽津小学校及び笹川小学校勤務の場合、他の学校の調理員の欠勤状況等により他の市内小学校に勤務することがあります。  
社会保険加入あり。
- ◇申込み 応募を希望される方は、教育総務課(電話059-354-8236)に電話のうえ、履歴書を提出してください。書類選考のうえ、面接を実施します。
- ◇応募期間 3月18日(月)～4月12日(金)



## 《 新 しい 本 が 入 り ま し た 》

### <一般書>

♣東京都同情塔〈芥川賞受賞〉

♣ともぐい〈直木賞受賞〉

♣八月の御所グラウンド〈直木賞受賞〉

♣なれのはて



貸出期間2週間  
1回につき、  
1人3冊まで

### <児童書>

◆大ピンチずかん2

◆きみのそばにいるよ

◆はるさんと1000本のさくら

## 🚗 四日市市デマンドタクシー運行中 🚗

市街化調整区域内の公共交通不便地域にお住まいの方の公共交通利用環境改善のため、予約に応じてタクシーを運行するサービスをしています。タクシー料金から利用券を差し引いた残額は、利用者負担となります。利用を希望される方は、利用登録申請書の提出が毎年必要です。過去に利用登録された方には、別途案内を3月上旬に郵送します。

◇利用対象者 四日市市内に住民登録があり、市街化調整区域にお住まいの満70歳以上の方。ただし、鉄道駅から800m、バス停留所から300m以内にお住まいの方を除く。

※利用対象者かどうかの確認は公共交通推進室までお問い合わせください。

◇利用できるタクシー会社 名鉄四日市タクシー、四日市つばめ交通、三交タクシー、三重近鉄タクシー、勢の國交通、尾高

- ◇利用方法
- ①利用登録〔所定の利用登録申請書を公共交通推進室または、各地区市民センターへ提出〕
  - ②利用登録証と利用券の入手〔申請受付後、2週間程度で郵送（簡易書留）します。※利用登録証は、初回登録時のみ発行しますので、過去に利用登録された方には利用券のみ郵送します。〕
    - ◆利用券1枚でタクシー料金から500円を割り引きます。
    - ◆利用券の枚数は、年間96枚（予定）。
    - ◆利用券は1人1乗車につき最大2枚まで利用可。
  - ③予約〔利用できるタクシー会社の中から選んで、事前に電話予約。駅前などで待機しているタクシー車両も利用可。〕
  - ④乗車〔6:00～23:00（毎日運行）。※尾高のみ7:00～0:00（毎日運行）〕

◇注意事項 令和6年度分の利用申請に対する利用券等の発送は、令和6年3月25日頃から順次行う予定です。

★詳しくは案内パンフレットをご覧ください。令和6年度版の案内パンフレットはお近くの地区市民センターに3月11日頃配架する予定です。または、下記の都市計画課公共交通推進室までご連絡いただければ案内パンフレットを郵送いたします。

【問い合わせ】都市計画課公共交通推進室

電話 059-354-8095 FAX 059-354-8404

# 令和6年度 ごみ収集日程表(年間)が 広報「よっかいち」3月上旬号と同時に 配布されています

\*1年間使用します。大切に保管してください。



## 令和6年能登半島地震で被災された方への新たな支援について

本市では、被災された方を支援する新たな制度を設けましたのでご案内します。

■被災者支援相談窓口 市役所1階 市民相談コーナー 電話 059-325-6807

項目	支援の概要	担当課
能登半島地震被災者 見舞金の給付受付	災害救助法の適用となった地域に住所を有し、住家を失った世帯で、本市へ避難し1カ月以上居住(予定)している世帯に対し、1世帯8万円(単身世帯は4万円)の見舞金を給付します。 (※1回限り)	福祉総務課 電話 059-354-8109
能登半島地震被災者 生活準備支援金	被災地から本市に避難され、市営住宅に1カ月以上居住(予定)する方に、生活を送るために必要な物品等を揃えるための支援金を、1戸あたり20万円給付します。	市営住宅課 電話 059-354-8218
被災者入所受入 支援事業 (介護保険施設等)	被災地から本市に避難された方を、介護保険施設等にて令和7年1月末までに受け入れた法人に対し、受け入れ準備等にかかる経費として、入所者1人あたり5万円を補助します。	介護保険課 電話 059-354-8190
被災者入所受入 支援事業 (障害福祉施設)	被災地から本市に避難された方を、障害福祉施設にて令和7年1月末までに受け入れた法人に対し、受け入れ準備等にかかる経費として、入所者1人あたり5万円を補助します。	障害福祉課 電話 059-354-8527
被災者入所受入 支援事業 (児童福祉施設)	被災地から本市に避難された方を、児童福祉施設にて令和7年1月末までに受け入れた法人に対し、受け入れ準備等にかかる経費として、入所者1人あたり5万円を補助します。	こども家庭課 電話 059-354-8276 こども発達支援課 電話 059-354-8064
被災者雇用奨励金	被災地から本市に避難された方を3カ月以上雇用する市内の事業主に対し、奨励金10万円(1人あたり)を交付します。	商業労政課 電話 059-354-8417

四日市市ホームページ⇒





## 日曜日に窓口を開設します



- 場 所 四日市市役所 ※地区市民センターは開設しません。
- 日 付 3月31日(日)
- 時 間 8:30~17:15
- 同日開催の近隣市町  
桑名市、鈴鹿市、亀山市、東員町、菟野町、津市



場 所	窓 口	取 扱 業 務	
四 日 市 市 役 所	1階 市民課 電話：059-354-8152	転入・転出届などの手続き(マイナンバーカード・住基カードを利用する転入・転出届は除く)、戸籍の届出、住民票の写し(広域交付住民票は除く)・戸籍の証明書の交付、印鑑登録・証明書の交付、各種市税証明の交付	
		外国人市民向け生活オリエンテーション(生活情報案内) (開設時間：9:00~12:00, 13:00~16:00)	
	2階 市民税課 電話：059-354-8133	原動機付自転車・小型特殊自動車の廃車・名義変更など (四日市市発行のナンバープレートのみ)	
	3階	保険年金課 電話：059-354-8159	国民健康保険・後期高齢者医療の手続き
		介護保険課 電話：059-354-8427 電話：059-354-8190	要介護認定申請の受付、 介護保険料の相談・収納など
9階	学校教育課 電話：059-354-8250	市立小・中学校の転校、新入学手続きなど	
総合会館 3階	こども保健福祉課 電話：059-354-8083	児童手当、子ども医療費助成の手続き	

※各窓口では、通訳(スペイン語)、テレビ電話通訳サービス(13言語)の対応が可能です。



納税は、便利で安心な

# 口座振替で!!

【問い合わせ】 収納推進課

電話 059-354-8141

FAX 059-354-8309



## 新しい市民協働プラットフォーム交流会を開催します

様々な活動をしている団体や市民の関係づくりを目的とした交流会を開催します。

◆日時 3月20日（水・祝）13:00～17:00

◆場所 近鉄百貨店四日市店 11階アートホール

【出展者募集】パネル展示・物販・会員募集等を行う出展者を募集します。  
詳細はチラシをご確認ください。（締切3月15日・無料）



出展者向けチラシ

【参加者募集】四日市のまちづくりに取り組む団体の活動を紹介します。  
当日は物販も行います。（申込み不要・無料）



参加者向けチラシ

◆実施主体 特定非営利活動法人 TSV2020四日市  
電話 080-1598-9214  
メール supoyon@tsv2020yokkaichi.or.jp

## 四日市市議会 議会報告会のお知らせ

2月定例会議会の議会報告会を、令和6年3月28日、30日に開催します。定例会議会でどのような議論がされたのかを、議員が直接、市民の皆さんにお伝えします。報告会の後にシティ・ミーティング（意見交換会）を開催します。市内に在住または通勤・通学する人を対象とし、事前のお申し込みは不要ですので、参加を希望する会場にどうぞお気軽にお越しください。

### 第1部：議会報告会 第2部：シティ・ミーティング（意見交換会）

日時	3月28日（木） 18:30～20:30	3月30日（土） 13:30～15:30
会場	四日市市総合会館 7階第1研修室	四日市市三浜文化会館 2階視聴覚室
	諏訪町2番2号	海山道町一丁目1532-1
シティ・ミーティング のテーマ	四日市市政全般について	

※会場でのやりとりを基本としてご意見をいただきます。

※手話通訳・要約筆記いたします（事前予約は不要です）。

※天候等により中止や開催内容が変更となる場合があります。

※状況によっては、記載された予定時刻よりも早く終わる可能性がありますので、あらかじめご了承ください。

■問い合わせ 四日市市議会事務局 議事課 電話 059-354-8340  
FAX 059-354-8304