

センターだより しもの

令和6年4月5日 第1号

下野地区市民センター

電話 059-337-0001

FAX 059-336-2006

下野地区まちづくり委員会事務局(センター2階)

電話・FAX 059-338-0600

(ホームページアドレス)

<https://simono.org>

令和6年度 下野地区市民センター・まちづくり委員会事務局職員の紹介

◇下野地区市民センター◇

☆館長 堀内 康文
☆副館長 大島 光信 (神前地区市民センターより)
☆窓口主任 一海 幸恵
☆地域マネージャー 松田 幸寿
☆会計年度任用職員 近藤 俊也
☆会計年度任用職員 白水 美和
☆会計年度任用職員 山崎 照美

《お世話になりました》

★副館長 柴田 誠一 (県地区市民センターへ)
★会計年度任用職員 伊藤 巨亜子 (県地区市民センターへ)

◇まちづくり委員会事務局職員◇

☆中村 真由美 ☆中嶋 千波

学校・園職員・駐在員の異動

☆下野小学校 着任【教頭】 小林 康浩 (川越町教育委員会より)
離任【教頭】 小井 正樹 (内部小学校へ)
☆下野駐在所 着任 栗本 久嗣

☆下野中央保育園は、4月1日より下野こども園に名称が変更されました。

回覧											

○下野地区ホームページ講習会のお知らせ○

- 日 時 4月・・・開催しません
5月・・・13日(月) 19:30～
- 場 所 下野地区市民センター 2階 教室
- 申 込 み 不要
- 問い合わせ 下野地区まちづくり委員会事務局(市民センター2階)
平日 9:00～16:00(12:00～13:00 休み)
電話・FAX 059-338-0600
ホームページアドレス <https://simono.org>



介護予防ボランティア 四日市市ヘルスリーダーの会による

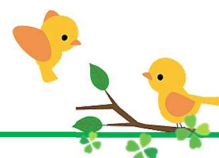
令和6年度「イキイキ教室」開催予定日のご案内

- ☆会 場 下野地区市民センター 2階 ホール
- ☆年間予定 4月8日(月)、5月13日(月)、6月10日(月)、7月8日(月)
9月9日(月)、10月21日(月)、11月11日(月)、12月9日(月)
1月20日(月)、2月10日(月)、3月10日(月)
- ☆時 間 13:30～15:00
- ☆対 象 おおむね65歳以上の市民の方
- ☆内 容 介護予防の運動・レクリエーション
～ストレッチ・筋トレ・脳トレなど～
- ☆持 ち 物 タオル、飲み物、必要に応じマスク
*動きやすく、体温調節しやすい服装でお越しください。

申込み不要
参加費無料

※各種感染症の流行状況や、天候・災害などにより警報が発令された場合には、中止または日程を変更することがありますので、ご了承ください。

☆問い合わせ 高齢福祉課 電話 059-354-8170



《下野学童保育所支援員募集!!》

- 勤務内容 児童の保育
- 資 格 必要ありません。
健康で子どもを大切に思っていただけの方であればOKです。
- 賃 金 時給1,200円～
- 勤務時間 放課後14:00～(3時間より可)
シフト制(週1より可)
- 待 遇 交通費支給・車通勤可
有給休暇制度あり
- 問い合わせ 電話 080-9278-0264(岸野まで)



固定資産税・都市計画税
(第1期)

納期限は **4月30日(火)** です



まっちゃんの子育て無料相談

一人で抱えずに、ぜひ相談ください！気持ちが楽になりますよ。どこに相談しても？という方は、ぜひ一度話してみてください。誰にも話せないこともOKです。



登校しぶり、不登校？ 育ちの遅れ？ 障害？
子育て大丈夫？ 親子関係？ 夫婦関係？ 自分自身？



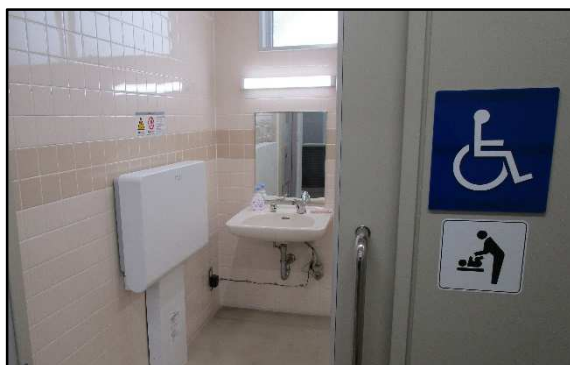
- ◆日時 4月28日(日) 13:00~17:00
- ◆場所 下野地区市民センター 和室
- ◆相談員 松永高弘(まっちゃん)
〈クペリ代表、あおい幼稚園・桜あおい幼稚園園長、元中学校・高校教員〉
- ◆申込み 事前予約、4月22日(月)までに申込みください。
電話 090-9184-7088(小崎)
E-mail info@cperi.net
- ◆主催 一般社団法人子ども子育て・教育研究所(CPERI;クペリ)
- ◆後援 公益財団法人ささえあいのまち創造基金
〈ささえあい基金の寄付で運用しています〉



クペリ HP
QR コード



下野地区市民センター内 1階 多目的トイレに



おむつ交換台を取り付けました

安全面には十分にご注意の上
ご利用ください。



農業委員(1名)を募集します

農業委員に欠員が生じたことから、市内全域で欠員補充分1名の募集を行います。

- ◆募集期間 令和6年4月15日(月) 8:30から5月9日(木) 17:15
- ◆対象 農業に関する識見を有し、農地等の利用の最適化の推進に熱意を持ち、原則として、市内に住所を有している人
- ◆任期 農業委員の任期は、令和6年7月2日から令和8年7月19日まで
- ◆募集人数 1人
- ◆身分及び報酬 四日市市の特別職の非常勤職員として、月額28,000円
- ◆申込み 農水振興課、農業委員会事務局、各地区市民センターにある募集要項をご覧のうえ、所定の応募用紙を5月9日(必着)までに、農水振興課へご提出ください。
(注)持参の場合は、土曜日、日曜日、祝日に提出することはできません。
- ◆問い合わせ 農水振興課 農水政策係 電話 059-354-8180

地域のみなさんが取り組む自主防犯活動を応援します！

～令和6年度 四日市市地域防犯活動支援事業補助金について（ご案内）～

地域のみなさんが取り組む防犯パトロールや子どもの見守り活動などを対象に、その活動に使用する物品の購入に対して、予算の範囲内において補助金を交付します。

- 対象者 防犯パトロールや見守り活動を実施する団体のうち、「四日市市自主防犯団体登録届」を提出した自主防犯団体
- 補助対象経費 活動に必要な防犯用具の購入や、研修会の開催にかかる経費
- 補助額 補助対象経費（税込）の9/10以内（上限10万円）
※ただし、青色回転灯を用いた防犯パトロールに限り、
ドライブレコーダーにかかる経費の補助上限額は、
1台につき1万円
- 応募締切 令和6年6月28日（金）
- 申請方法 お近くの地区市民センターに、所定の申請書類を提出
- その他 詳細は市民協働安全課まで、お問い合わせください
- 問い合わせ 市民協働安全課 電話 059-354-8179



あなたのマイナンバーカードの申請をサポートします！

マイナンバーカードの申請の仕方がわからない方やカードの更新時期を迎える方などに、市内商業施設において、出張によるマイナンバーカードの申請サポートを実施します！サポートを利用していただいた方にはノベルティをプレゼント！予約不要ですので、この機会にぜひご利用ください！

●サポート内容

- ・マイナンバーカード交付申請書の記入のお手伝い
- ・インターネットでの申請のお手伝い
- ・交付申請用の顔写真の撮影、印刷、切り抜き及び貼り付け（無料）
- ・交付申請書送付用封筒（切手不要）のお渡し
- ・マイナンバーカードに関する相談・案内など



●マイナンバーカード出張申請サポート実施予定表（令和6年4月分）

曜日	場所	受付時間
4月20日（土）	日永カヨー	10:00～18:00
21日（日）	【1階中央広場】	
27日（土）	イオン四日市尾平店	
28日（日）	【1階東側エスカレーター付近】	
29日（月・祝）		

●マイナンバーカード出張申請サポート実施予定表（令和6年5月分）

5月11日（土）	アピタ四日市店	10:00～18:00
12日（日）	【2階休憩スペース（西側エスカレーター付近）】	
18日（土）	イオンタウン四日市泊	
19日（日）	【1階中央イベント広場】	
25日（土）	イオンモール四日市北	
26日（日）	【1階専門店通路】	

【問い合わせ】四日市市マイナンバーカードサービスセンター 電話 059-340-8371