

センターだより しもの

令和7年1月10日 第19号

下野地区市民センター
電話 059-337-0001
FAX 059-336-2006
下野地区まちづくり委員会事務局(センター2階)
電話・FAX 059-338-0600
(ホームページアドレス)
<https://simono.org>

謹んで新年のごあいさつを申し上げます。

本年もどうぞよろしくお願いいたします。



下野地区市民センター

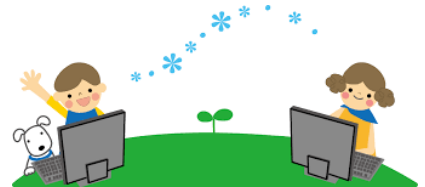
下野地区まちづくり委員会



下野地区ホームページ講習会を開催します

ホームページを利用することで、他団体の方たちとの交流も深まります。地域で活動している団体のみなさん、ぜひご参加ください。

- ◆日 時 1月20日(月) 19:30～
- ◆場 所 下野地区市民センター 2階 教室
- ◆申 込 み 不要
- ◆問い合わせ 下野地区まちづくり委員会事務局(市民センター2階)
平日 9:00～16:00(12:00～13:00休み)
電話・FAX 059-338-0600
ホームページアドレス <https://simono.org>



回覧										

市県民税の申告が始まります

《市県民税の申告》

◎詳しくは「広報よっかいち」1月下旬号別冊をご覧ください。

会 場	期 日	時 間
下野地区市民センター	2月5日(水)・6日(木)	9:30~14:30
市役所2階 市民税課	3月13日(木)~17日(月)	9:00~16:00

◆申告相談日以前(2月3日~3月12日)の市民税課(市役所2階)への申告相談はご遠慮ください。

◆申告会場での混雑緩和に協力を

市民税・県民税申告書は必要書類を添付し、郵送などで市役所へご提出ください。作成した申告書は、郵送か地区市民センター経由で提出することができます。また、医療費控除の明細書や収支内訳書は「市民税・県民税の手引き」を参考にご自身で作成して申告会場へお越しください。事前に作成されていない場合、申告会場内のスペースなどでご自身で作成していただきます。

◆所得税の確定申告書は税務署へ提出してください。

所得税の確定申告書は、パソコン・スマホで作成できます。



《税務署からの確定申告会場のお知らせ》

会 場	開設期間	時 間
ユマニテクプラザ3階 鶉の森1丁目4-28	2月17日(月)~3月17日(月) (土曜・日曜・祝日は除く)	9:00~17:00

◆確定申告会場は、駐車場や駐輪場がありませんので、公共交通機関をご利用ください。

◆会場では基本的にご自身のスマホで申告していただきますので、来場の際にはスマホやマイナンバーカード(発行時に設定した2つのパスワードが必要です。)をお持ちください。また、源泉徴収票など申告書作成に必要な書類もお持ちください。

◆確定申告会場の混雑緩和のため、入場整理券を活用して会場内へご案内することを予定しています。確定申告会場への入場には、「入場整理券」が必要です。

【問い合わせ】

◆市民税・県民税について…

市民税課 電話 059-354-8132 FAX 059-354-8309

ホームページ <http://www.city.yokkaichi.lg.jp/www/index.html>

トップページの「市民の方へ」から「税金」→「市・県民税」をクリック

◆所得税の確定申告について…

四日市税務署 電話 059-352-3141

「よっかいちニコニコ子育て応援券」のご案内

「よっかいちニコニコ子育て応援券」とは、2人目以降の子どもを出産した後の、保護者の心身の負担を軽減するため、生まれた子の兄・姉を産後12か月までの間に、市内の一時保育や病児保育に預けたときの保育料や家事支援サービスの利用料が2回まで無料になる券です。

ぜひ、ご利用ください。

※ニコニコ券を受け取るには、交付申請をしていただく必要があります。

【申請方法】

①または②のいずれかの方法により申請

①市ホームページ上の「ニコニコ券 申請フォーム」から申請

②所定の申請書を郵送または直接、こども未来課（総合会館3階）へ提出

申請書は、こども未来課、各地区市民センターまたは市民窓口サービスセンター（近鉄四日市駅高架下）にあります。

また、市ホームページからダウンロードもできます。



【対象者】

市内在住の産婦で、2人目以降の子を出産し、生まれた子の兄・姉（小学生までの子）を養育している人

申請はこちらから

【利用期間】

ニコニコ券を受け取った日から、出産月の12か月後の月末まで

●一時保育（未就学児が利用できます）

●病児保育（小学生までの子が利用できます）

●家事支援（小学生までの子がいる世帯が利用できます）



【利用方法等】

●一時保育の予約・利用方法

園によって異なるため、各園にお問い合わせください。

●病児保育の予約・利用方法

病児保育予約受付システム「あずかるこちゃん」で利用予約を行ってください。

●家事支援の予約・利用方法

ホームページに記載の事業所に直接ご連絡ください。

市ホームページはこちらから

★利用期間や方法など、詳細は市ホームページをご確認ください★

【問い合わせ】こども未来課 電話 059-354-8069



《1月の高齢者講座(健康体操)》

■日時 1月15日(水) 13:30から(受付は13:00から)

■場所 あさけプラザ 1階 第1集会室

■講師 (公社)日本3B体操協会公認指導士 藤井 信子さん

■対象 四日市市または三重郡に在住する60歳以上の方

■参加費 無料(事前申込み不要)

【問い合わせ】あさけプラザ 陣田・鈴木・伊藤 電話 059-363-0123



「第5回 婚活イベント」

～ゆるっとレクリエーションスポーツコン～



結婚を希望する独身の人を対象とした婚活イベントを行います。

婚活イベントは今年度6回開催する予定です。

- ♥日時 2月16日(日) 13:45～16:00
- ♥場所 四日市市総合体育館 多目的室2、小会議室
- ♥対象 市内に在住、または通勤するイベント当日に30～39歳の独身男女
- ♥参加費 500円(ペットボトルドリンク付き)
- ♥定員 男女各10人(応募多数の場合は抽選)
- ♥内容 誰でも楽しめる“ゆるっと”スポーツタイムや、1対1トークなどで仲を深める出会いイベント
- ♥その他 参加者を対象にした事前ガイダンスあり
- ♥申込み 2月6日(木) 17:00まで
四日市マリッジサポート事務局 専用ホームページから
四日市マリッジサポート事務局
【四日市市安島一丁目 トナリエ四日市4階 (株)デルタスタジオ内】
電話 059-355-1320 FAX 059-355-1321
専用ホームページ <https://yokkaichi-marriagesupport.jp>
- ♥担当 こども未来課 電話 059-354-8038



三重北小学校 給食パートを募集(4月上旬からの勤務です)

- ◇募集職種 小学校給食調理員(給食パート)
- ◇業務内容 給食調理、運搬、後片付けなど
- ◇勤務日 給食実施日等(春・夏・冬休みは勤務なし)
- ◇勤務時間 8:30～12:30(労働時間4時間)
- ◇時間給 1,120円(通勤距離が片道2km以上の場合、通勤費を別途支給)
- ◇その他 社会保険加入なし。
時間給は現時点のものです。4月以降変更の可能性ががあります。
- ◇申込み 応募を希望される方は、教育総務課(電話059-354-8236)に電話のうえ、履歴書を提出してください。書類選考のうえ、面接を実施します。
- ◇応募期間 1月6日(月)～1月31日(金)



市民税・県民税

・森林環境税
(第4期)

納期限は **1月31日(金)** です

