

センターだより しもの

令和8年1月10日 第19号

下野地区市民センター

電話 059-337-0001

FAX 059-336-2006

下野地区まちづくり委員会事務局(センター2階)

電話・FAX 059-338-0600

(ホームページアドレス)

<https://simono.org>

謹んで新年のごあいさつを申し上げます。

本年もどうぞよろしくお願いいたします。



下野地区市民センター

下野地区まちづくり委員会



CPERIの子育て無料木目言談

一人で抱えずにお話してください！気持ちが楽になりますよ。

☑子育ての悩みや心不安 ☑登校しぶりや不登校 ☑夫婦や家族の悩み

- ◆日時 1月23日(金) 9:00~12:00
- ◆場所 下野地区市民センター 1階 和室
- ◆相談員 市川朋子<元名古屋市立幼稚園園長、元修文大短期大学特任准教授
元鈴鹿短期大学講師、あおい幼稚園教育アドバイザー>
- ◆申込み 事前予約。1月19日(月)までに下記に申込みください。
電話 090-9184-7088 (小崎)
E-mail info@cperi.net
- ◆主催 一般社団法人子ども子育て・教育研究所(CPERI; クペリ)
- ◆後援 ささえあいのまち創造基金の寄付で運用しています。



クペリ HP
QRコード



回覧										

市県民税の申告が始まります

《市県民税の申告》

◎詳しくは「広報よっかいち」1月下旬号別冊をご覧ください。

会 場	期 日	時 間
下野地区市民センター	2月4日（水）・5日（木）	9：30～14：30
総合会館8階 第3・4会議室 市民税課	3月12日（木）～16日（月）※	9：00～16：00

（※土・日曜日は除く）

◆申告は電子申告が便利です

令和8年度分から市県民税についても電子での申告が可能となりました。混雑緩和のため、電子申告もしくは必要書類を添付の上、郵送などで市役所へご提出ください。電子申告の方法は下記 QR コードよりご確認ください。なお、会場へお越しいただく場合にも、医療費控除の明細書や収支内訳書はご自身での作成が必要です。「市民税・県民税の手引き」を参考に自分で作成して申告会場へお越しください。

◆所得税の確定申告書は税務署へ提出してください。

所得税の確定申告書も、ご自宅などのパソコン・スマホで作成することができます。



市県民税電子申告
ホームページ



《税務署からの確定申告会場のお知らせ》

会 場	開設期間	時 間
ユマニテクプラザ3階 鵜の森1丁目4-28	2月16日（月）～3月16日（月） （土曜・日曜・祝日は除く）	9：00～17：00

- ◆確定申告会場は、駐車場や駐輪場がありませんので、公共交通機関をご利用ください。
- ◆確定申告会場では、マイナンバーカードとスマホを使って申告をしてください。必ず、マイナンバーカードの発行時に設定したパスワード【署名用電子証明書（英数字6～16文字）および利用者証明用電子証明書（数字4桁）】も、ご準備をお願いします。
- ◆確定申告会場の混雑緩和のため、入場整理券を活用して会場内へご案内することを予定しています。確定申告会場への入場には、「入場整理券」が必要です。

【問い合わせ】

◆市民税・県民税について…

市民税課 電話 059-354-8132 FAX 059-354-8309

ホームページ <http://www.city.yokkaichi.lg.jp/www/index.html>

トップページの「市民の方へ」から「税金」→「市・県民税」をクリック

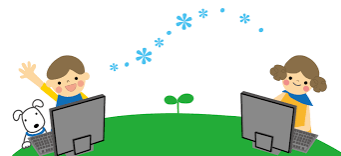
◆確定申告について…

四日市税務署 電話 059-352-3141



下野地区ホームページ講習会を開催します

- ◆日 時 1月19日(月) 19:30～
- ◆場 所 下野地区市民センター 2階 教室
- ◆申 込 み 不要
- ◆問い合わせ 下野地区まちづくり委員会事務局(市民センター2階)
平日 9:00～16:00(12:00～13:00 休み)
電話・FAX 059-338-0600
ホームページアドレス <https://simono.org>



《スマートフォン体験型講習会を開催します》

デジタル活用に不安のある方を対象にLINEの基本的な使い方や市のLINE公式アカウント、市の電子申請システムの使い方に関する体験型講習会を開催します。

- 場 所 下野地区市民センター 2階ホール
- 日時および内容 2月3日(火)

時間	内容
10:00～11:00	① LINEでコミュニケーション (トーク、ビデオ通話、写真、スタンプ送信など)
11:15～12:15	② 市のLINE公式、電子申請システムの使い方について
13:15～14:15	① LINEでコミュニケーション (トーク、ビデオ通話、写真、スタンプ送信など)
14:30～15:30	② 市のLINE公式、電子申請システムの使い方について

※午前と午後に同一の内容を開催します。ご都合の良い時間帯にご参加ください。

- 定 員 各回先着3名まで
- 費 用 無料
- 対象者 どなたでも参加できます。
- 持ち物 スマートフォン(お持ちでない人には貸出可能)
- 教室の開催時間中、スマホ相談窓口(こちらは予約不要)も開設します。スマートフォンに関するお困りごとなどをご相談ください。
- 申込み・問い合わせ 【ソフトバンク(株)】

電話 0800-111-9442 (9:00～17:00、土日祝も可)

※お問い合わせは随時受付けておりますが、お申込みは1月5日(月) から受付開始ですのでご注意ください。

市民税・県民税
・森林環境税
(第4期)

納期限は **2月2日(月)** です





よっかいちひばいこども園 子育て支援

《室内・園庭開放》

2月は冷たい風の中にも少しずつ春の訪れが感じられるようになってきます。散歩がてらよっかいちひばりこども園に来て遊びませんか？

曜日	時間	場所
月曜日～金曜日	10:00～11:30	室内・園庭(水曜日は園庭のみ)

※室内・園庭開放にお越しの際は、事務所で受付をお願いします。



《親子の集い》 2月の予定

2月12日(木)【カフェタイム(おしゃべり会)】を予定しております。

お天気がよければひばりの丘でお茶を飲みながらお話したり、遊んだりして楽しいひと時を過ごしませんか？ **参加費・・・100円**

予約制(1ヶ月前から受付が始まります)となりますのでお気軽にお問い合わせください。
電話 059-338-3030



使ってみよう デジタルマップ 「四郷ふるさとの道ウォーキング」

文化財デジタルマップを使いながら、四郷ふるさとの道に点在する文化財等をめぐります。希望者は「懷石 白梅」での食事を楽しむことができます。

◆日にち 2月14日(土) 雨天順延2月15日(日)

◆場所 四郷ふるさとの道

◆内容 A・B 健脚コース(約5km) 2コース

顕正寺・日野神社・旧四郷村役場・十世伊藤伝七墓誌
神楽酒造・吉田神社・懷石白梅

C・D・E のんびりコース(約3km) 3コース

東日野公民館(神明神社獅子頭)・顕正寺・日野神社
旧四郷村役場・十世伊藤伝七墓誌・懷石白梅

(コースの詳細、集合時刻・集合場所などは二次元コード参照)

◆定員 A～Eの各コース20人程度(応募多数の場合は抽選)

◆料金 無料(但し運賃、「懷石 白梅」での飲食費は参加者負担)

◆申込み 1月30日(金)までに、希望するウォーキングコース

(第1希望、第2希望)、代表者の住所と連絡先、参加者全員の名前、「懷石 白梅」での昼食の有無を明記して、往復はがき(必着)か
四日市の文化財ホームページ(二次元コード)から申込んで下さい。
申込み人数は4名まで。

〒510-8601 文化課「四郷ふるさとの道ウォーキング」係。

◆その他 ・小学生以下は保護者同伴。ウォーキング用の駐車場はありません。

・スマートフォンやタブレットをご持参ください。機器の貸し出しはできません。

◆担当 文化課 電話 059-354-8238 Email bunka@city.yokkaichi.mie.jp

